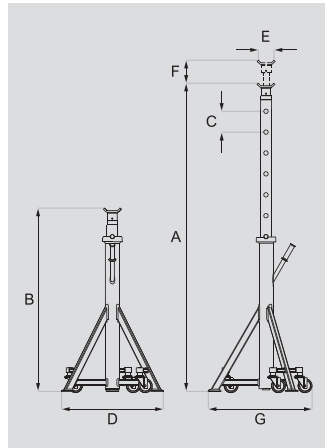


Soportes para columnas Supporting stand



US-256, US-256/B

Soporte equipado con ruedas fijas para un fácil movimiento.
Supporting stand equipped with fixed wheels for an easy movement.

US-256

• Capacidad - Capacity: 10000 Kg

US-256/B

• Capacidad - Capacity: 7200 Kg

Art.	A	B	C	D	E	F	G
US-256	2050 mm	1300 mm	150 mm	730 mm	130 mm	70 mm	700 mm
US-256/B	2050 mm	1300 mm	150 mm	715 mm	130 mm	—	700 mm

US-259, US-259/A, US-259/B

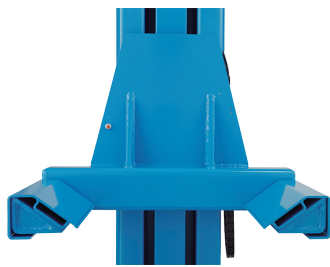
Adaptadores para ruedas de diámetro inferior a 900 mm
Adapters for wheels having diameter less than 900 mm

CE Made in Italy

US-259/C

Carro con horquillas ajustables
Trolley with adjustable forks

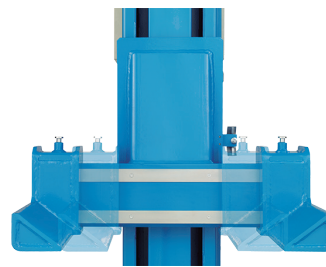
CE Made in Italy



• Modelos - Models:
US-285/-, US-441/, US-442/-,
US-445/-, US-1285

Capacidad máx. Max. capacity 7500 Kg

Art.	Diámetro Diameter
US-259	Ø 700 - 500 mm
US-259/A	Ø 800 - 700 mm
US-259/B	Ø 900 - 800 mm



• Modelos - Models:
US-285/-, US-441/, US-442/-,
US-445/-, US-1285

* Solicitarlo junto con las columnas
Request it along with the columns

Diámetro Diameter Ø 1200 - 500 mm

Ejemplo

Si queremos levantar un vehículo con rueda de Ø 550 mm, en un elevador de 4 columnas US-285/4, necesitaremos 4 unidades del US-259.

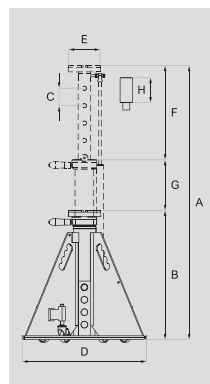
Example

If we want to lift a vehicle with Ø 550 mm wheel, in a 4-column elevator, US-285/4, we will need 4 units of the US-259.

US-1050

Caballetes independientes hidroneumático
Hydropneumatic independent stands lift

CE Made in Italy



Unidad de elevación compuesta por una bomba hidroneumática y dos columnas hidráulicas, con una capacidad de 10 toneladas cada una, que funcionan en pares o de forma independiente entre sí. Columnas también equipadas con un sistema manual para cambiar la altura mínima. La solución ideal para el levantamiento libre de ruedas de vehículos pesados y para una rápida intervención sobre ellas.

Lift made of one hydropneumatic pump and two hydraulic stands, capacity 10 ton each one, operating in couple or independently one from another. The stands are also equipped with a hand-system to change the minimum height. The ideal solution to lift and free the wheels of heavy vehicles and carry out quick operations.

• Capacidad - Capacity: 10000 Kg (x2)



A	1120 mm	E	130 mm
B	555 mm	F	330 mm
C	70 mm	G	215 mm
D	500 mm	H	100 mm