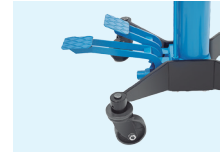
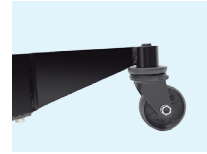
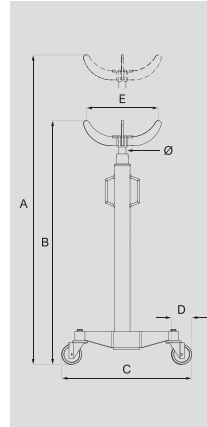


## Gatos hidráulicos para foso y elevadores Hydraulic transmission jacks

Con pistón de 1 recorrido  
One-stage

CE Made in Italy



Art.	Capacidad Capacity	Diámetro Diameter	Peso Weight
<b>US-1083</b>	400 Kg	24 mm	27 Kg
<b>US-580</b>	600 Kg	30 mm	37 Kg
<b>US-393</b>	1500 Kg	45 mm	60 Kg
<b>US-565</b>	2500 Kg	50 mm	85 Kg
<b>US-567</b>	6000 Kg	60 mm	112 Kg
<b>US-568</b>	10000 Kg	60 mm	116 Kg

Art.	A	B	C	D	E
<b>US-1083</b>	2090 mm	1300 mm	410 × 585 mm	80 mm	270 mm
<b>US-580</b>	1960 mm	1180 mm	520 × 520 mm	80 mm	320 mm
<b>US-393</b>	2020 mm	1220 mm	540 × 540 mm	100 mm	340 mm
<b>US-565</b>	2220 mm	1350 mm	550 × 550 mm	100 mm	355 mm
<b>US-567</b>	2215 mm	1315 mm	720 × 720 mm	100 mm	360 mm
<b>US-568</b>	2215 mm	1315 mm	720 × 720 mm	100 mm	360 mm

### Diseño técnico y estructural

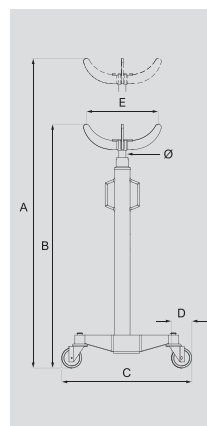
- Vástago de acero cromado.
- Ruedas grandes montadas sobre cojinetes para máxima maniobrabilidad.
- Válvula de protección de sobrecarga.
- Control de descenso de velocidad controlada "hombre presente"
- Bomba de dos velocidades para aproximación rápida (US-565, US-567, US-568).
- Ruedas de reingreso con un peso de 750 kg (US-567, US-568).

### Technical and structural lay-out

- Shafts are made of special chrome-plated ground steel.
- Wheels of big dimensions mounted on bearings to guarantee the maximum manoeuvrability.
- Safety valve to avoid any possible overload.
- "Man standing-by" descent control device with a controlled speed.
- 2-speed pump, including a fast approaching speed (US-565, US-567, US-568).
- Wheels re-enter in their housing under a 750 Kg load (US-567, US-568).

2 recorridos pistón  
Two-stage

CE Made in Italy



Art.	Capacidad Capacity	Diámetro Diameter	Peso Weight
<b>US-718</b>	800 Kg	30 mm	48 Kg
<b>US-719</b>	1500 Kg	35 mm	58 Kg
<b>US-721</b>	4000 Kg	45 mm	95 Kg

Art.	A	B	C	D	E
<b>US-718</b>	1880 mm	920 mm	530 × 530 mm	100 mm	320 mm
<b>US-719</b>	1960 mm	960 mm	550 × 550 mm	100 mm	325 mm
<b>US-721</b>	1900 mm	930 mm	550 × 550 mm	100 mm	340 mm

### Diseño técnico y estructural

- Cilindro telescópico de dos etapas.
- Patas de acero.
- Ruedas grandes montadas sobre cojinetes para máxima maniobrabilidad.
- Válvula de protección de sobrecarga.
- Control de descenso de velocidad controlado "hombre presente".
- Bomba de dos velocidades para asegurar un acercamiento rápido (US-719, US-721).

### Technical and structural lay-out

- Two-stage telescopic cylinder.
- Shafts are made of special chrome-plated ground steel.
- Wheels of big dimensions mounted on bearings to guarantee the maximum manoeuvrability.
- Safety valve to avoid any possible overload.
- "Man standing-by" descent control device with a controlled speed.
- 2-speed pump, including a fast approaching speed (US-719, US-721).